

Deinstallationsanleitung

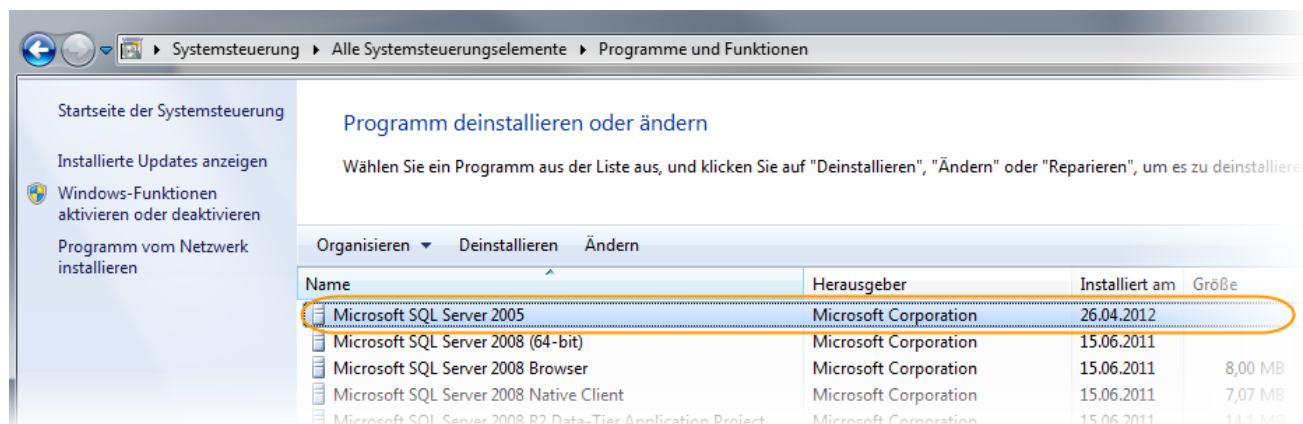
Wir bedauern, dass Sie ASSA ABLOY Matrix II deinstallieren möchten. Um Matrix vollständig zu deinstallieren, ist es nötig, sowohl das Programm als auch die Datenbank zu löschen.

Deinstallation des Programms

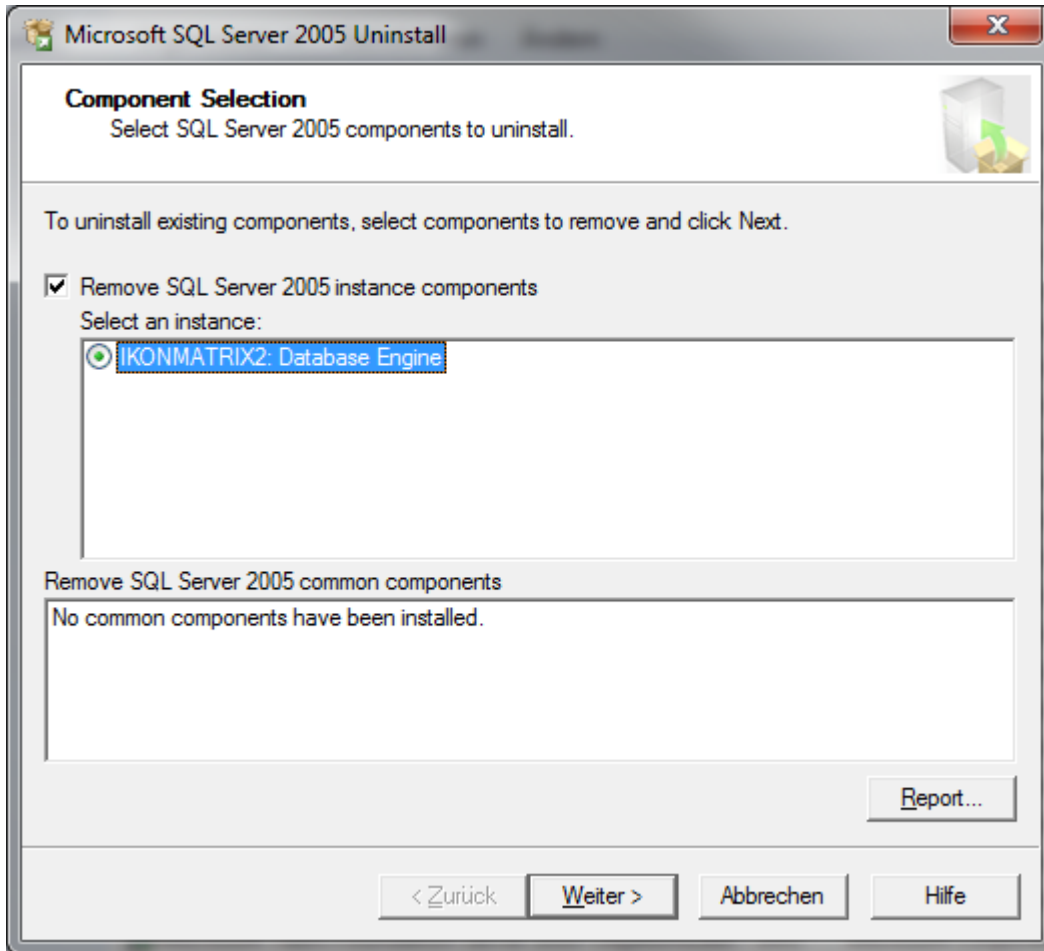
Rufen Sie sich zunächst die installierten Programme auf Ihren Rechner über die Systemsteuerung auf. Markieren Sie den Eintrag „ASSA ABLOY Matrix II“ aus und klicken Sie auf 'Deinstallieren'. Das Programm wird nun von Ihrem Rechner deinstalliert.

Deinstallation der Datenbank

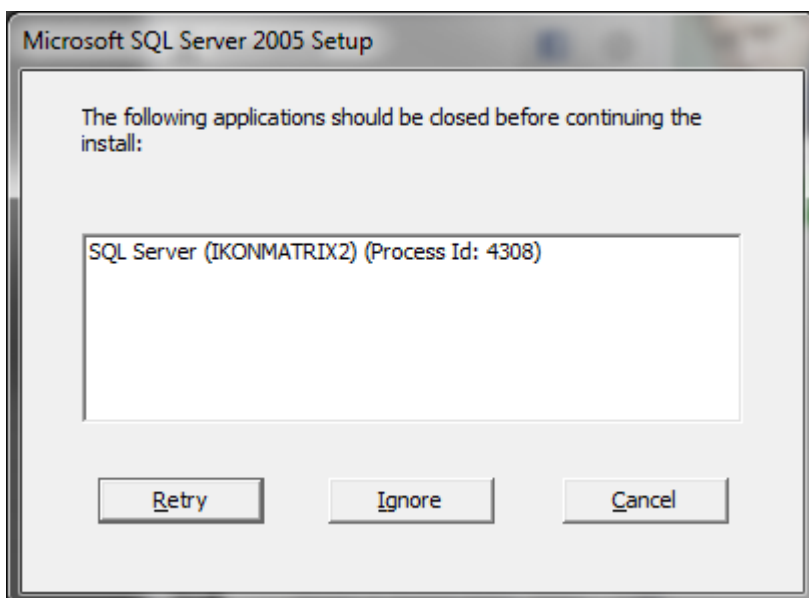
Rufen Sie sich zunächst die installierten Programme auf Ihren Rechner über die Systemsteuerung auf. Markieren Sie den Eintrag „Microsoft SQL Server 2005“ aus und klicken Sie auf 'Deinstallieren'.



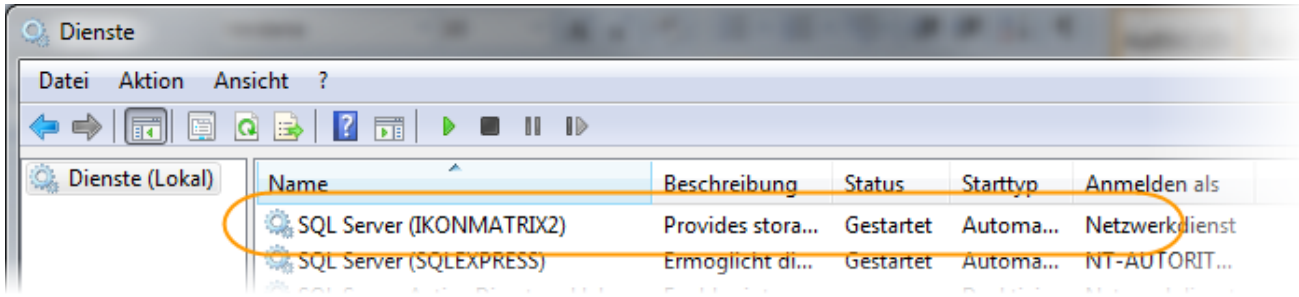
Wählen Sie das Datenbankmodul von IKONMATRIX2 und folgen Sie der Deinstallationsroutine:



Unter Umständen werden Sie aufgefordert den Dienst 'SQL Server (IKONMATRIX2)' zu schließen:



In diesem Fall öffnen Sie bitte *Systemsteuerung/Verwaltung/Dienste*. Schließen sie in den sich öffnenden Fenster den laufenden Dienst „SQL Server (IKONMatrix2)“:



Sobald die Deinstallation der Datenbank abgeschlossen ist, öffnen Sie bitte im Ordner 'C:\Program Files(x86)\Microsoft SQL Server\' und suchen Sie dort nach den Dateien 'IKONMatrix2.mdf' und 'IKONMatrix2.log.ldf' und löschen Sie diese manuell.